

Interventi

- OE1

Sopracornitura di intonaco e/o altro materiale non idoneo a vivo di muro eseguita a mano comprese l'ordine di esecuzione anche a piccole zone, la spazzolatura delle superfici, il tiro in discesa dei materiali, il trasporto, l'accatastamento nell'ambito del cantiere.
- OE2

Trattamento di muratura in pietrame locale con paramento a pietra nasa e a testate scoperte comprendente il completamento di eventuali parti mancanti con pezzame analogo a quello esistente, la raticatura, la stuccatura e la salatura dei giunti con malta a base di calce.
- OE3

Realizzazione di intonaco nuovo su supporto in pietra/muratura non intonacato.

- pulizia del supporto mediante idropulitura e spazzolatura
 - realizzazione di intonaco con malta a base di calce idraulica naturale, previa bagnatura del supporto
 - realizzazione di uno strato successivo di intonaco con malta a rasare a base di calce idraulica naturale, dopo aver inumidito le superfici interessate
- OE4

Ristrutturazione di intonaco su supporto intonacato e integgiato con pitture di varia natura.

- pulizia del supporto mediante idropulitura e spazzolatura
 - ispezione accurata dell'intonaco mediante battitura e successiva rimozione di eventuali parti ammalorate o che presentano aderenza precaria agli strati sottostanti
 - rimozione di malta esistente con malta a base di calce idraulica naturale, previa bagnatura del supporto
 - realizzazione di uno strato successivo di intonaco con malta a rasare a base di calce idraulica naturale (scalo) con fessozzo in sugna per ricostituirsi all'intonaco esistente, dopo aver inumidito le superfici interessate
 - applicazione a pennello su tutta la superficie di una mano di fondo
 - seconda mano di intonaco a rasare con malta a base di calce idraulica naturale e applicazione a pennello su tutta la superficie di una mano di fondo uniforme e ristrutturante a base di silicato di potassio stabilizzato
- OE5

Realizzazione di intonaco rasato o fessizzato su supporto stratificato con malta di cemento e integgiato con pitture di varia natura.

- pulizia del supporto mediante idropulitura e spazzolatura
 - ispezione accurata dell'intonaco mediante battitura e successiva rimozione di eventuali parti ammalorate o che presentano aderenza precaria agli strati sottostanti
 - rimozione di malta esistente con malta a base di calce idraulica naturale, previa bagnatura del supporto
 - applicazione a pennello sulle intere superfici di una mano di isolante acronomico sciolto non diluito
 - realizzazione di uno strato successivo "fessizzato" di uno strato successivo di intonaco con malta a rasare a base di calce idraulica naturale (scalo) con fessozzo in sugna in modo da ottenere una superficie omogenea e compattata
- OE6

Rasatura completa su supporto intonacato e integgiato con pitture di varia natura.

- pulizia del supporto mediante idropulitura e spazzolatura
 - ispezione accurata dell'intonaco mediante battitura e successiva rimozione di eventuali parti ammalorate o che presentano aderenza precaria agli strati sottostanti
 - ripulitura dell'intonaco con malta a base di calce idraulica naturale, previa bagnatura del supporto
 - applicazione a pennello sulle intere superfici di una mano di isolante acronomico sciolto non diluito
 - realizzazione di uno strato successivo "fessizzato" di uno strato successivo di intonaco con malta a rasare a base di calce idraulica naturale (scalo) con fessozzo in sugna in modo da ottenere una superficie omogenea e compattata
- OE7

Integgiatura ai silicati di potassio

- finitura mediante applicazione a pennello di una prima mano di pittura minerale a base di silicato di potassio stabilizzato, una mano di fondo neutralizzante a base di fluosilicato di magnesio (qualora si evidenziassero macchie di differenti colori) e una seconda mano di pittura minerale
- OE8

Velatura ai silicati di potassio consistente nell'applicazione di una o due mani, dopo il ciclo di pitture ai silicati di potassio, di una miscela composta da una parte di velatura a base di silicato di potassio stabilizzato e da due parti di pigmenti opachi, in modo da ottenere una superficie omogenea e desiderata.

- Integgiatura a calce
 - finitura mediante applicazione con pennello di una prima mano a rasare di intonaco con malta a base di calce idraulica naturale, una mano di fondo neutralizzante a base di fluosilicato di magnesio (qualora si evidenzino macchie di differenti colori) e una seconda mano di pittura minerale
- OE9

Integrazione di lacche

- finitura mediante applicazione con pennello di una prima mano a rasare di lacca con pigmenti opachi, una mano di fondo neutralizzante a base di fluosilicato di magnesio (qualora si evidenzino macchie di differenti colori) e una seconda mano di lacca con pigmenti opachi
- OE10

Ricostruzione o completamento di spigoli, cornici, fregi, motivi ornamentali e particolari architettonici con malta preconfezionata in polvere ad elevata ritenzione d'acqua, composta da calce idraulica naturale, inerti selezionati e speciali fibre fibrillanti. Qualora gli spessori da applicare superino 15 cm sarà necessario prevedere un idoneo armatura da agganciare al supporto.

- Trattamento di opere in metallo quali ringhiere di balconi, inferriate, ecc. mediante sverniciatura attraverso i piedi i passaggi di carteggiatura, pittura con prodotti specifici per metallo, protezione anticorrosione e finitura con applicazione di smalto sintetico opaco.
- OE11

Trattamento di opere in legno quali infissi, persiane, ecc. mediante sverniciatura, trattamento con prodotti specifici per legno, protezione anticorrosione e finitura con applicazione di smalto sintetico opaco.

- Trattamento di opere in pietra mediante pulitura e rimozione di depositi superficiali, incrostazioni, macchie attraverso rimozione con acqua, inclusi gli oneri relativi al montaggio dell'impianto, alla protezione delle superfici circostanti mediante sistema di raccolta e deflusso delle acque di scarico e alla successiva rimozione meccanica dei depositi solubilizzati mediante permanganato, spazzole, nastri, spazzole, nastri, spazzole.
- OE12

Integrazione di parti mancanti di pietra al fine di ricostituire parti architettoniche o decorative con malta o materiale lapideo, a discrezione della D.L., inclusi gli oneri relativi ai saggi per la composizione di malte idonee per colorazione e finitura, alla protezione anticorrosione e alla protezione anticorrosione di pietra con caratteristiche simili a quella originale per conformazione e composizione.

- Sostituzione del canale di gronda esistente con nuovo canale in rame di spessore 6/10 mm, comprese lavorazioni e saldature, ciccage dello stesso materiale murato o chiodate alla distanza di un metro tra l'una e l'altra, legature con filo di ferro zincato o rame.
- OE13

Sostituzione del pluviale esistente con nuovo pluviale in rame di spessore 6/10 mm, comprese le necessarie lavorazioni e saldature, cavate murale compresi i gommi.

- Sostituzione delle converse esistenti con nuove converse in rame di spessore 6/10 mm, comprese le necessarie lavorazioni, saldature e chiodature.
- OE14

Realizzazione di nuovi infissi in legno.

- Realizzazione di nuovo portone in legno.
- OE15

Realizzazione/sostituzione di ringhiere di balconi, inferriate, ecc. compresa l'applicazione di pittura antiruggine e la finitura con smalto sintetico opaco.

- Realzione della linea di gronda e degli elementi di coronamento compresa la sostituzione di parti ammalorate ed integrazione di parti mancanti.
- OE16

Rimozione di strutture realizzate con qualsiasi tipo di profilo metallico compresa la smontatura degli elementi.

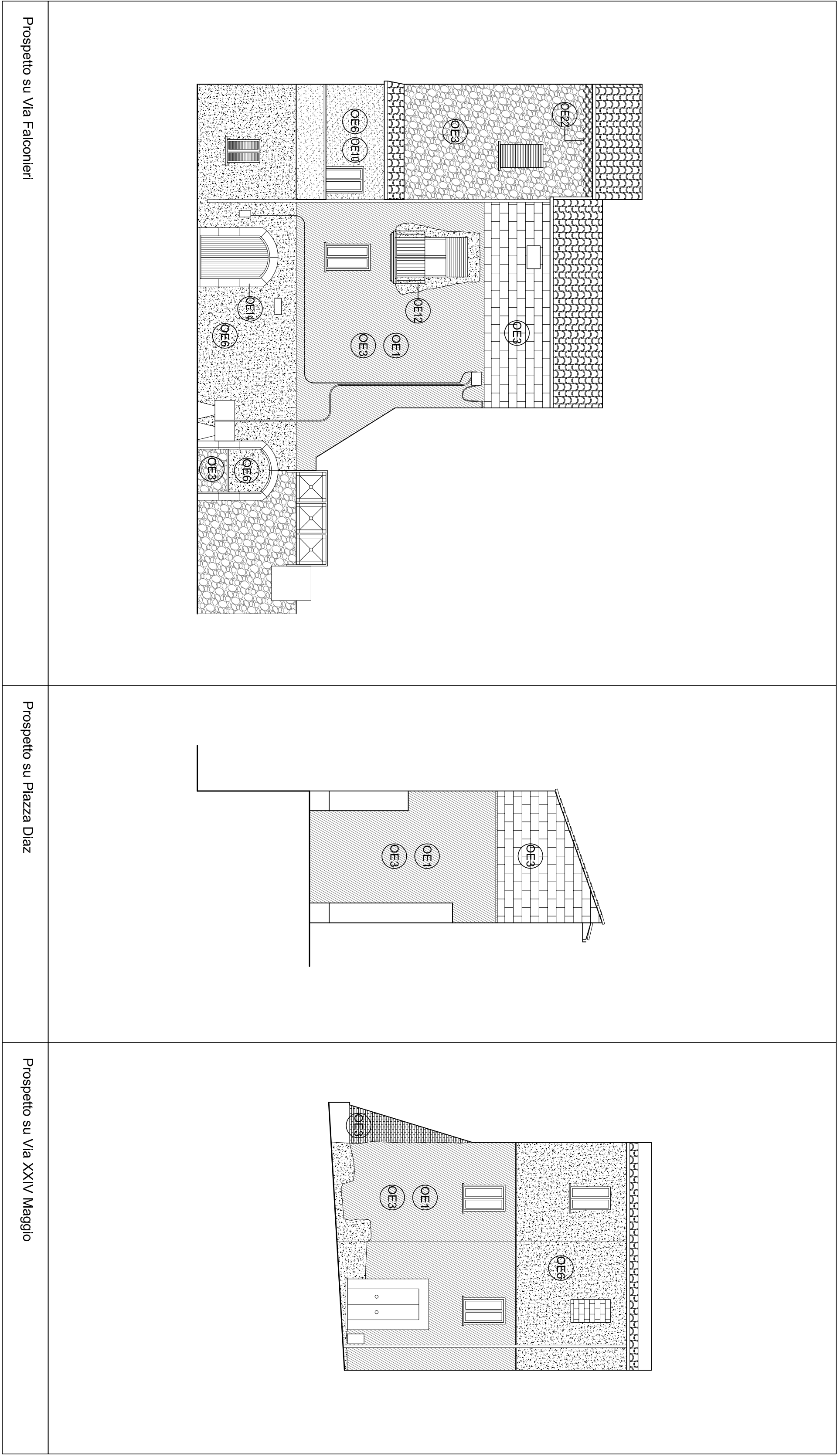
- Smontatura in rame
- OE17

Riquadratura formale delle finestre mediante la demolizione delle murature con cui sono state, in parte o completamente, chiuse

- Riquadratura formale delle finestre mediante la demolizione delle murature con cui sono state, in parte o completamente, chiuse

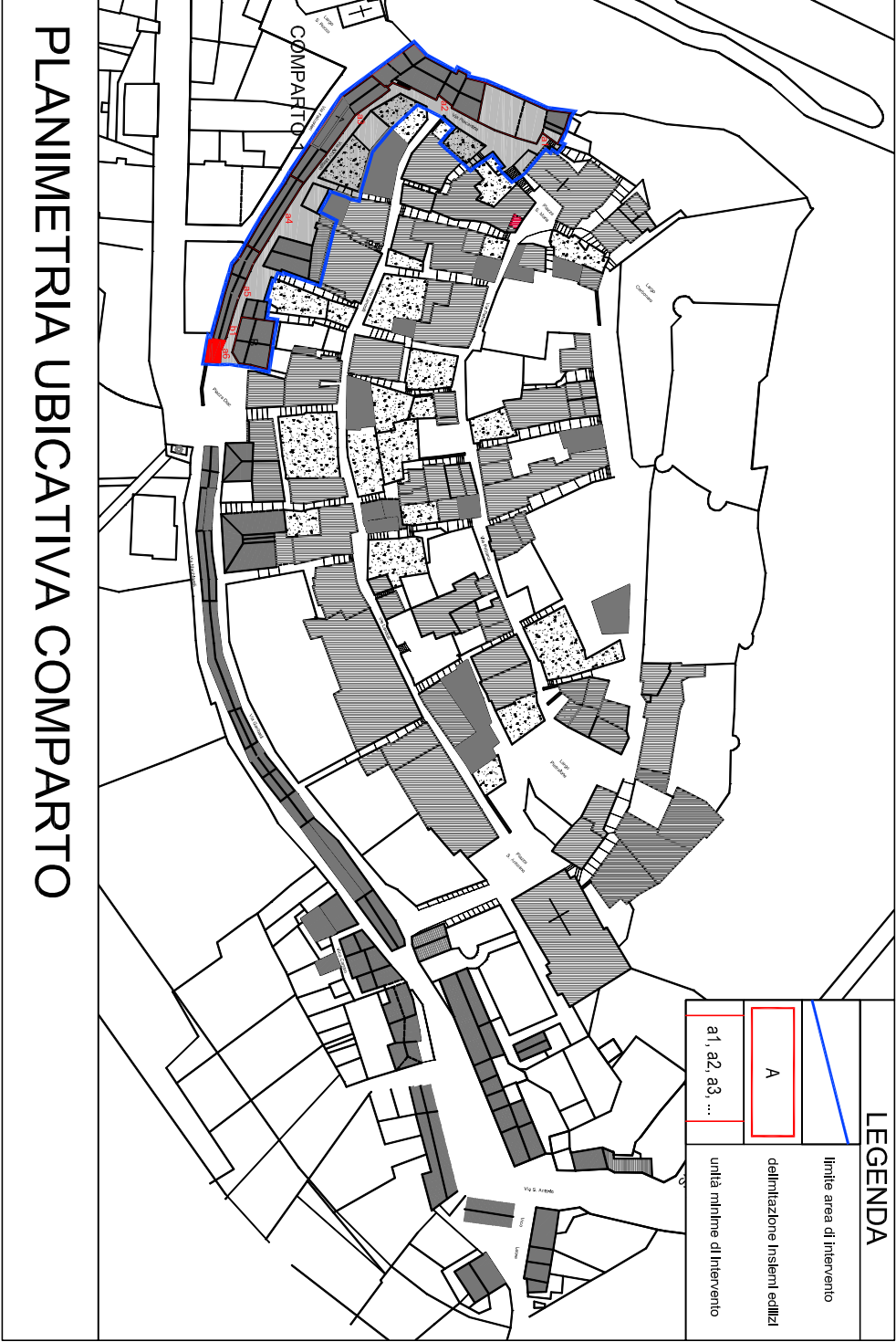
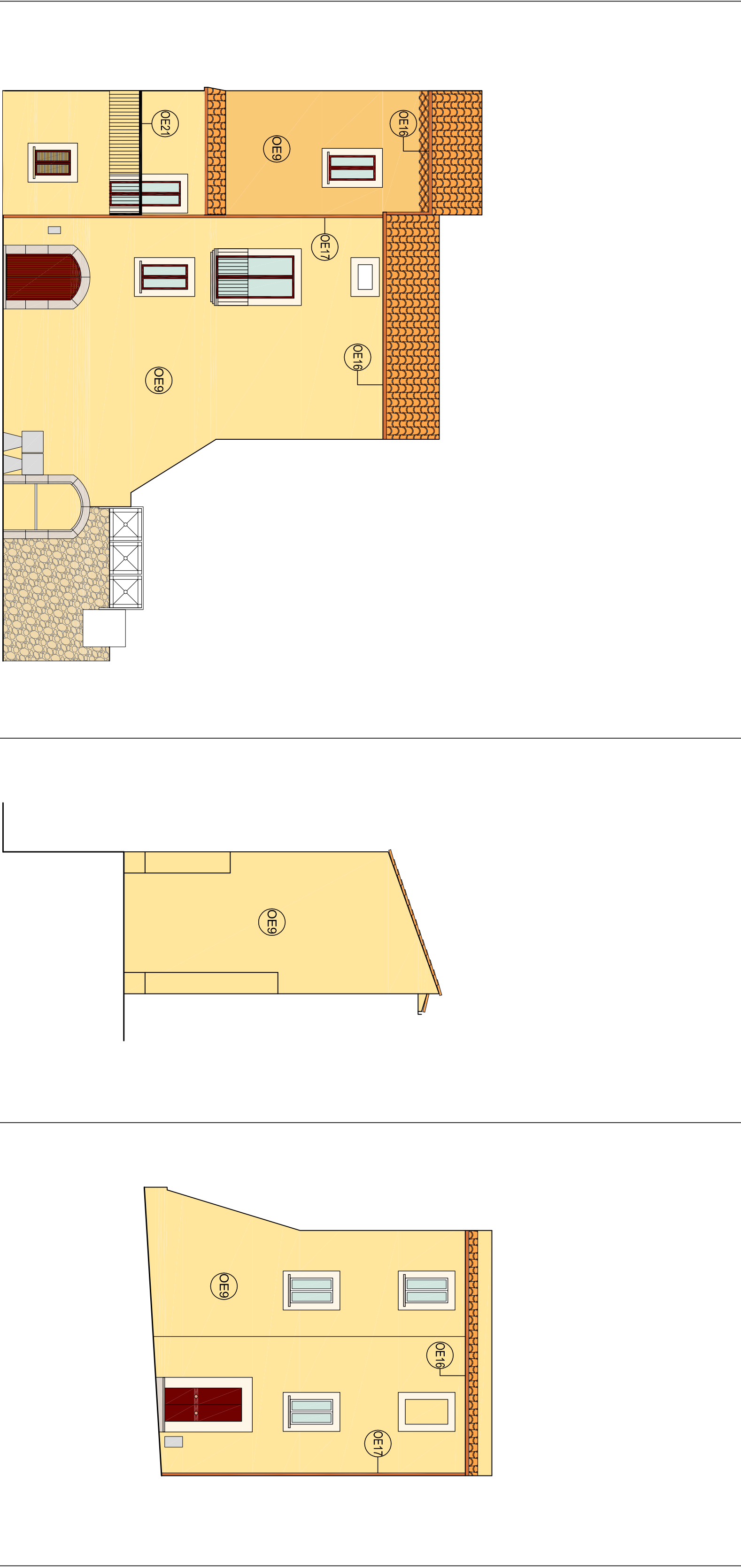
RILIEVO DELLO STATO ANTE OPERAM

SCALA 1:100



PROGETTO DI RESTAURO E COLORITURA

SCALA 1:100

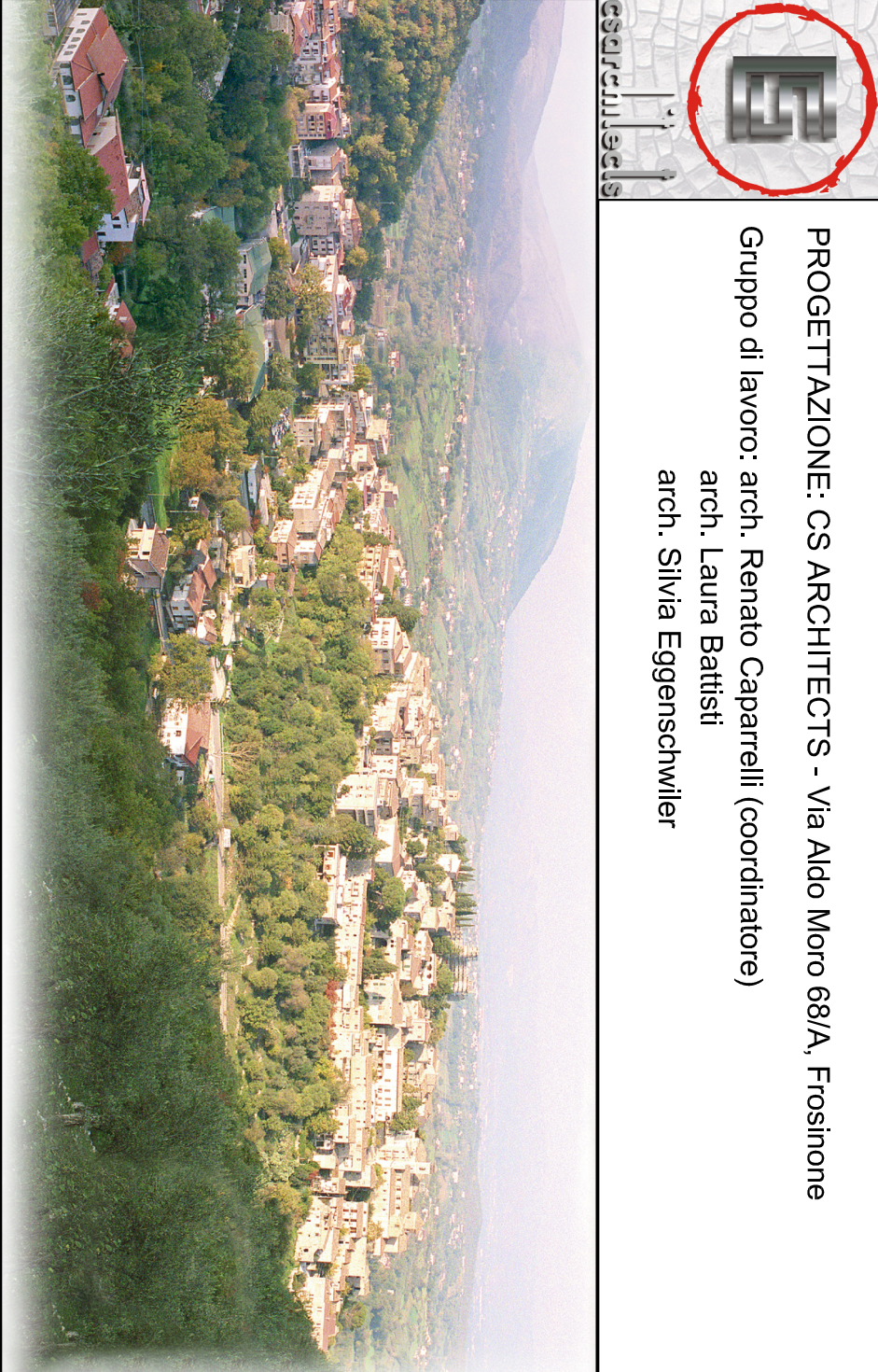


Stato di conservazione delle superfici di facciata

Distacco totale d'intonaco, perdita di materiale di facciata
Distacco parziale d'intonaco
Intonaco esistente di buona consistenza
Pietra con stuccatura dei giunti a testa rasa
Intonaco sbruffato

COMUNE DI PICO
PROVINCIA DI FROSINONE

BANDO DI CONCORSO
PER IL RECUPERO ED IL RISANAMENTO
DELLE ABITAZIONI
NEI CENTRI STORICI DEL LAZIO



SERIE		DENOMINAZIONE	
PROGETTO ESECUTIVO		INQUADRAMENTO ARCHITETTONICO DEGLI EDIFICI: PROGETTO DEFINITIVO DELLE SINGOLE FACCIATE "COMPARTO 1 - Edificio 6"	
revisione		data	approvazione
02			
disegnato da:	approvazione committente:	file	TAV
controllato da:		scala	1:100
approvato da:		data	10.05.11
		A2.1-6	